



**UKRAINIAN
FIRE
PROTECTION
GROUP**

ЮФП ГРУП
03022 Україна, м. Київ,
вул. Васильківська 34
оф. 315

+38 067-661-91-03
+38 044 496-28-21
sale.ufp@gmail.com
www.ufpsys.com

Рішення для протипожежної сигналізації



Забезпечуємо вашу безпеку

Teletek Electronics JSC є провідним виробником і глобальним постачальником технологій безпеки та послуг, що спеціалізуються на системах охоронної та пожежної сигналізації. Заснована в 1991 році зі штаб-квартирою в Софії, Болгарія, компанія пережила значне зростання за останні 3 десятиліття, включаючи інновації, найсучасніші технології та надійні партнерські відносини по всьому світу.

Наша команда, яка налічує понад 200 досвідчених експертів і продовжує зростати, прагне привнести досконалість, якість і надійність у життя всіх клієнтів. Ми привнесли 3 десятиліття знань і досвіду в розробку найсучасніших систем безпеки, тісно співпрацюючи з галузевими організаціями, постачальниками та клієнтами, щоб сформувати майбутню сигналізацію та пожежної безпеки.

Однією з найцінніших цінностей, що сприяють успіху нашої компанії в сучасному світі, є наші професіонали - люди, які люблять свою справу і знають, як її робити. Наші співробітники, які вже 30 років є частиною нашої сім'ї, надихають нас робити все можливе для майбутніх поколінь, і вони шанують нас, роблячи частиною свого життя.



Постачальник комплексних систем

Наше портфоліо включає повний спектр рішень для охоронної та пожежної сигналізації, а також комунікаційні модулі та програмне забезпечення для систем безпеки та моніторингу. Наші системи легко конфігурувати, встановлювати, обслуговувати та контролювати, а також легко розширювати, щоб адаптувати їх до потреб вашого зростаючого бізнесу.

Якість продукції, включаючи найсучасніші контрольні панелі, детектори та пристрої сигналізації, гарантується процесом прискіпливого тестування кожної деталі та всієї системи в цілому.

Ми прагнемо трансформувати складні завдання в ефективні комплексні продукти та системні рішення, щоб наші клієнти могли ефективно працювати та зменшити витрати на обслуговування.



Стабільний і надійний партнер

Ми експортуємо нашу продукцію в більш ніж 90 країн на 5 континентах. З більшістю наших дистриб'юторів ми є не тільки партнерами, але й друзями, з якими підтримуємо стосунки вже понад 20 років. Наша мета - розуміти потреби наших клієнтів і реагувати на них інноваціями, вдосконаленнями та новими рішеннями для нашої галузі та ринків.



Надійні рішення для виявлення

Ми накопичили серйозні знання та досвід у проектуванні та виробництві систем сигналізації та виявлення. Ми пропонуємо правильні рішення, засновані на ваших потребах і вимогах. Довіртеся нам, і ми продовжимо розвиватися в нашій галузі та підтримувати вас, щоб ви могли отримати вигоду від наших рішень і впровадити їх у свій бізнес.

Розширення бізнесу

Новий головний офіс компанії та виробництво загальною площею понад 11 200 м²

3750м² АДМІНІСТРАЦІЯ ОФІСУ складається з:

- Навчальних та конференц-залів
- 1200м² R&D офісів та EMC лабораторії

4300м² ВИРОБНИЧА ДІЯЛЬНІСТЬ складається з:

- -3 повністю автоматизованих SMD ліній
- Ділянки хвильової пайки
- Ділянки остаточного складання
- Лінії автоматичного складання датчиків диму
- 24-годинна зони тестування в реальному часі
- Зони сервісного обслуговування та ремонту

2600м² ЗБЕРІГАННЯ ТА КАРГО ЗОНА складається з:

- 3000 палетомісць
- 5 вантажно-розвантажувальних майданчиків
- 2 вантажних місця з мостами
- 1 місця для малих вантажівок



Адресні Рішення

У нашому портфоліо є панелі на 48, 96 і 200 пожежних зон, що підтримують від 500, 1000 до 2000 пристроїв. Така гнучкість дозволяє проектувальникам та інсталяторам підібрати панель з функціями та опціями, що задовольняють вимогам будь-якого бізнес-проекту, включаючи побудову адресної системи пожежної сигналізації, моніторинг в реальному часі та дистанційно, технічне обслуговування, управління пристроями пожежогасіння та голосової евакуації.

Асортимент адресних рішень АТ "Телетек Електронікс" поповнився бездротовою пожежною серією Natron. Це бездротова пожежна сигналізація, спеціально розроблена для інсталяції в музеях, церквах, старих житлових і громадських будівлях з унікальною архітектурою, де не допускається прокладка кабелю, але пожежна безпека має найвищий пріоритет.

Коли справа доходить до конкретного вибору, подивіться на наш асортимент панелей пожежної сигналізації і виберіть відповідно до ваших потреб і вимог. Додаткове програмне забезпечення допоможе вам у розрахунку технічних характеристик системи пожежної сигналізації, а спеціально розроблені програми для програмування, моніторингу та управління забезпечать повний контроль для кінцевих користувачів.

Доступ до контрольних панелей та їх дистанційне програмування здійснюється через Ethernet та стандартний ПК за допомогою програмного забезпечення ProsTE Programming. Завдяки віддаленому доступу ви можете керувати і контролювати вашу адресну систему iRIS в будь-який час і в будь-якому місці за допомогою хмарної платформи Teletek Cloud Platform або мобільного додатку Teletek PRO. Це дозволяє забезпечити більш швидке та ефективне реагування, а також скоротити час і зусилля на технічне обслуговування.



**UKRAINIAN
FIRE
PROTECTION
GROUP**

Адресні

Панелі керування пожежною сигналізацією

	iRIS8 B	iRIS8 S	iRIS4	SIMPO
Шлейфи	1-8	1-4 / 1-8*	1-4	1 - 2
Пристроїв на шлейф	250	250	250	250
Типи шлейфів	iRIS8 TTE	iRIS8 TTE	iRIS8 TTE	Simpo TTE
Гальванічне розділення в контурах	✓	✓	✓	✗
Вбудований ізолятор в шлейфах	✓	✓	✓	✓
Загальна кількість пристроїв на систему	2000	1000 / 2000*	1000	500
Зони	200	200	96	48
Акумулятор (12В/18Ач або 12В/17Ач)	2	1/2*	1	1
Багатомовний дисплей	✓	✓	✓	✓
Резервний процесор	✓	✓	✓	✗
Журнал подій	10 000	10 000	10 000	10 000
Режим день/ніч	✓	✓	✓	✓
Синхронізація звукових сигналів/стробоскопів	✓	✓	✓	✓
Дисплей	7-дюймовий TFT 800/480	7-дюймовий TFT 800/480	5-дюймовий TFT 800/480	4 * 40 символів РК-дисплей
TCP/IP	Так (вбудований)	Так (вбудований)	Так (вбудований)	✗
Резервна мережа (RS485)	Так (за бажанням)	Так (за бажанням)	Так (за бажанням)	Так (за бажанням)
"Хмара" готова до додавання в додаток TeletekPRO	✓	✓	✓	✗
Моніторинг внутрішнього опору акумулятора	✓	✓	✓	✓
Коробка	Металева	Металева	Металева	Металева
Колір	Сірий/червоний	Сірий/червоний	Сірий/червоний	Сірий
Розміри	430x660x120мм	430x330x117мм	430x330x117мм	306x412x81мм
Прихований монтаж	✓	✓	✓	✗
Підтримка програмного забезпечення	ProsTE/Observer	ProsTE/Observer	ProsTE/Observer	ProsTE/Observer
Стандарт	EN 54-2/4 EN 54-13	EN 54-2/4 EN 54-13	EN 54-2/4	EN 54-2/4 EN 54-13

* Конфігурація системи iRIS8 S + iRIS8 Ext

iRIS - Серія Адресні панелі керування

Серія інтелектуальних аналогових адресних систем пожежної сигналізації iRIS розроблена і виготовлена відповідно до останніх стандартів ЄС, пропонуючи повну, високоякісну і надійну економічно ефективну систему для всіх проектів - від малих до великих складних об'єктів, що об'єднуються в мережу.

Початкове призначення панелей серії iRIS - сигналізація та оповіщення про пожежу, але завдяки гнучкій конструкції система пожежної сигналізації iRIS може бути модифікована для виконання багатьох інших функцій, таких як управління та індикація, з прямою інтеграцією в інтелектуальні будівлі за допомогою протоколу MODBUS.

Адресні панелі iRIS підтримують роботу з протоколом зв'язку Teletek Electronics JSC (iRIS8 TTE Loop) і здатні забезпечити роботу з широким спектром пристроїв, що задовольняють вимоги найвимогливіших проектів. У поєднанні з модульною структурою та мережевими можливостями немає жодного проекту, який не міг би бути реалізований за допомогою панелей iRIS.

Доступний широкий спектр функціональних модулів, що забезпечують різні функції і з'єднання - адресні шлейфи, звичайні зони, входи і виходи, а також інтерфейси до різних пристроїв.

Панелі iRIS виробництва АТ "Телетек Електронік" повністю схвалені та сертифіковані за результатами незалежного тестування EN 54-13:2017 - новітнього європейського стандарту, який гарантує загальну сумісність і з'єднання компонентів у повноцінну систему пожежної сигналізації та забезпечує оптимальну продуктивність пожежної системи.



EN 54-2/4
EN 54-13

iRIS8 B

Розширювана адресна

Панель керування пожежною сигналізацією

EN 54-2/4
EN 54-13



- Можливість розширення від 1 до 8 шлейфів
- До 2000 пристроїв на одну панель
- До 64 панелей в мережі

iRIS8 B - розширювана адресна приймально-контрольна панель пожежної сигналізації, найпотужніша та найсучасніша інтелектуальна адресна панель пожежної сигналізації в портфоліо Teletek Electronics.

iRIS8 B - це рішення для застосування у великих громадських або офісних будівлях, готелях, складських приміщеннях тощо. Всі контролери шлейфів розташовані в одному корпусі, захищеному двома ключами доступу.

Технічні характеристики

Основне джерело живлення: 230 В ЗМІННОГО СТРУМУ +10%/-15%

Частота:	50/60 Гц
Електричний вихід:	~30А
Внутрішній опір акумулятора:	<0,3 Ом
Робоча температура:	-5°C до +40°C
Вага (без акумулятора):	~15кг

iRIS8 B Номер артикулу в кольорі

- RAL 7011 (сірий) - 31020064
- RAL 3003 (червоний, за бажанням) - 310200XX

Характеристики

Шлейфи:	1 до 8 (ТТЕ протокол)
Пристрої на шлейф:	250 (ТТЕ шлейф)
Зони:	200
Акумулятор резервного живлення	2 (12V/18Ah або 12V/17Ah)
Входи (контрольовані):	3
Виходи (контрольовані):	7
Виходи (неконтрольовані, програмовані):	5
Інтерфейс RS232/RS485:	Вбудований
Програмовані входи/ виходи:	До 250
Журнал пам'яті:	10 000 подій
Панелі в мережі Ethernet (вбудований TCP/IP):	до 64
Панелі в резервованій мережі RS485 (додатковий модуль):	до 64
Термопринтер:	За бажанням
Дисплей	7-ідюймовий TFT 800/480
Багатомовна підтримка	✓
Програмування:	Програмне забезпечення ProsTE

iRIS8 S

Розширювана адресна Панель керування пожежною сигналізацією

EN 54-2/4
EN 54-13



- Можливість розширення від 1 до 8 шлейфів
- До 2000 пристроїв на одну панель
- До 64 панелей в мережі
- Гнучка модульна структура

iRIS8 S - адресна система пожежної сигналізації з підтримкою від 1 до 8 шлейфів і максимальним покриттям 200 зон.

Повна місткість системи з 8 шлейфами досягається при підключенні до блоку розширення (iRIS8 Ext) з місцем для додаткових 4-х контролерів шлейфів.

Технічні характеристики

Основне джерело живлення:	230В ЗМІННОГО СТРУМУ +10%/-15%
Частота:	50/60 Гц
Електричний вихід:	~30А
Внутрішній опір акумулятора:	<0.3 Ом
Робоча температура	-5°C до +40°C
Вага (без акумулятора):	
- iRIS8 S	~7 кг
- iRIS8 Ext	~6,2 кг

iRIS8 S Номер артикулу в кольорі

- RAL 7011 (сірий) - 31020066
- RAL 3003 (червоний, за бажанням) - 310200XX

iRIS8 Ext Номер артикулу в кольорі

- RAL 7011 (сірий) - 31020067
- RAL 3003 (червоний, за бажанням) - 310200XX

Характеристики (iRIS8 S+iRIS8 Ext)

Шлейфи:	1 до 8 (TTE протокол)
Пристроїв на шлейф	250 (TTE шлейфів)
Зони:	200
Акумулятор резервного живлення	2 (12V/18Ah або 12V/17Ah)
Входи (контрольовані):	3
Виходи (контрольовані):	7
Виходи (неконтрольовані, програмовані):	5
Інтерфейс RS232/RS485:	Вбудований
Програмовані входи/ виходи:	До 250
Журнал пам'яті:	10 000 подій
Панелей в мережі Ethernet (вбудований TCP/IP):	до 64
Панелей в резервованій мережі RS485 (додатковий модуль):	до 64
Термопринтер:	За бажанням
Дисплей:	7-дюймовий TFT 800/480
Багатомовна підтримка	✓
Програмування	Програмне забезпечення ProsTE

iRIS4

Розширювана адресна система Панель керування пожежною сигналізацією

EN 54-2/4



- Можливість розширення від 1 до 4 шлейфів
- До 1000 пристроїв на одну панель
- До 64 панелей в мережі

iRIS4 - найбільш використовувана панель пожежної сигналізації в портфоліо АТ "Телетек Електронікс". Панель пропонує

величезну кількість функціональних можливостей, які допомагають інсталювати для будь-яких типів об'єктів - від малих до великих будівель. З можливістю додавання до 4 шлейфів, систему можна легко розширювати, починаючи з 250 пристроїв і закінчуючи 1000.

iRIS4 розміщена в невеликому металевому корпусі і є рішенням для застосування у великих громадських або офісних будівлях.

Характеристики

Технічні характеристики

Основне джерело живлення:	230В змінного струму +10%/-15%
Частота:	50/60Гц
Електричний вихід:	~7А
Внутрішній опір акумулятора:	<0.3 Ом
Робоча температура	-5°C до +40°C
Вага (без акумулятора):	~6 кг

Шлейфи:	1 до 4 (ТТЕ протокол)
Пристрої на шлейф:	250 (ТТЕ шлейфів)
Зони:	96
Акумулятор резервного живлення	1 (12V/18Ah або 12V/17Ah)
Виходи (контрольовані):	4
Виходи (неконтрольовані, програмовані):	5
Програмовані входи/ виходи:	до 250
Журнал пам'яті:	10 000 подій
Панелі в мережі Інтернет (вбудований TCP/IP):	до 64
Панелі в резервованій мережі RS485 (додатковий модуль):	до 64
Термопринтер:	За бажанням
Дисплей:	5-дюймовий TFT 800/480
Багатомовна підтримка	✓
Програмування	Програмне забезпечення ProsTE

iRIS4 Color part number

- RAL 7011 (сірий) - 31200106
- RAL 3003 (червоний, за бажанням) - 312001XX

SIMPO

Адресна панель управління

Статистика показує, що для більшості інсталяцій не потрібно більше 100 сповіщувачів. Однак додаткові функції, якими володіють адресні системи, важливі для будь-якого типу інсталяцій - малих, середніх і великих. Адресна приймально-контрольна панель SIMPO є ідеальним рішенням для систем, які потребують обмеженої кількості сповіщувачів безадресним але з надійністю і продуктивністю, які можуть забезпечити тільки адресні системи, і є хорошою і ефективною альтернативою безадресним системам.

Панель SIMPO має 1 вбудований шлейф на основній платі, з можливістю додавання другого шлейфу. До 250 пристроїв на шлейф з протоколом зв'язку Teletek Electronics JSC (SIMPO TTE Loop) можна підключити до кожного шлейфу, що в сумі становить 500 пристроїв. Простота конфігурації системи, легка установка, нескладне програмування і проста експлуатація кінцевим користувачем робить панель SIMPO придатною для невеликих інсталяцій, але також є хорошим вибором для інсталяцій середнього розміру.

Програмування панелі є простим і швидким. Інсталятор може використовувати або меню дисплея панелі, або наше програмне забезпечення для програмування ProsTE для налаштування системи. Стан системи візуалізується за допомогою ПК-дисплея та світлодіодної індикації.

Панель SIMPO підтримує роботу з програмним забезпеченням для моніторингу Observer. Для підключення до Observer необхідно встановити додатковий модуль TTE LAN.

Адресна пожежна сигналізація SIMPO повністю схвалена і сертифікована згідно з EN 54-13:2017 - новітнім європейським стандартом, який гарантує загальну сумісність і з'єднання компонентів в повну систему виявлення пожежі і забезпечує оптимальну продуктивність пожежної системи.



EN 54-2/4
EN 54-13

SIMPO

Розширювана адресна приймально-контрольна панель пожежної сигналізації

EN 54-2/4
EN 54-13



- Можливість розширення від 1 до 2 шлейфів
- До 500 пристроїв на одну панель
- До 64 панелей в мережі

SIMPO - це рішення початкового рівня для будь-яких адресних інсталяцій. Панель є ідеальним рішенням для ваших інсталяцій. Вона підтримує роботу з двома шлейфами з покриттям 48 зон.

Панель поставляється в металевому корпусі з багатомовним РК-дисплеєм і змінними текстовими наклейками, що полегшує налаштування.

Технічні характеристики

Основне джерело живлення:	90-264В ЗМІННОГО СТРУМУ
Частота:	47-440Гц
Електричний вихід:	4.2А
Внутрішній опір акумулятора:	<0.3 Ом
Робоча температура:	-5°C до +40°C
Вага (без акумулятора):	~4.2 кг

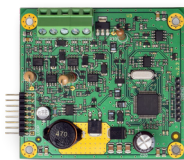
Характеристики

Шлейфи:	1 до 2 (TTE протокол)
Пристрої на шлейф:	250 (TTE шлейфів)
Зони:	48
Акумулятор резервного живлення:	1 (12V/18Ah або 12V/17Ah)
Входи (контрольовані):	3
Виходи (контрольовані):	6
Виходи (неконтрольовані, програмовані):	4
Журнал пам'яті	10 000 подій
Панелей в резервованій мережі RS485 (додатковий модуль):	до 64
Термопринтер:	За бажанням
Дисплей:	4 * 40 символів РК-дисплей
Багатомовна підтримка:	✓
Програмування	Програмне забезпечення ProsTE



iRIS8 TTE Loop Expander - розширювач шлейфу

- Сумісний з iRIS8 B, iRIS8 S, iRIS8 Ext, iRIS4
- Розширювач шлейфів на 1 шлейф
- Протокол TTE
- Підтримує пристрої SensoIRIS
- Максимальне споживання пристроїв шлейфу - 0,5А
- Максимальна кількість пристроїв у шлейфі - 250



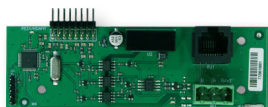
Розширювач шлейфу SIMPO

- Сумісний з SIMPO
- Розширювач шлейфу на 1 шлейф
- Протокол TTE
- Підтримує пристрої SensoIRIS
- Максимальне споживання пристроїв шлейфу - 0,5А
- Максимальна кількість пристроїв у шлейфі - 250



Мережевий резервний модуль IRIS/SIMPO

- Сумісний з iRIS8 B, iRIS8 S, iRIS8 Ext, iRIS4, SIMPO
- Мережевий модуль RS485
- Максимальна довжина між двома модулями - 1000 м
- Безпосереднє встановлення в слот



Інтерфейсний модуль PASO

- Сумісний з iRIS8 B, iRIS8 S, iRIS8 Ext, iRIS4, SIMPO
- Модуль голосового інтерфейсу евакуації
- Протокол зв'язку RS485
- Мережеве підключення до 5 спеціалізованих панелей SPIKA
- Безпосереднє встановлення в слот



Модуль зв'язку з локальною мережею TTE

- Сумісний з SIMPO
- Модуль зв'язку з локальною мережею
- Послідовний зв'язок з панеллю SIMPO та програмним забезпеченням для моніторингу Observer через протокол ModBUS
- 6 програмованих входів/виходів, тип OC (до 100 мА кожен)

IRIS/SIMPO



IRIS Принтер

- Термопринтер у металевому корпусі
- Підходить для модульної структури з iRIS8 B, iRIS8 S, iRIS4
- Живлення 100-240 В змінного струму, 1,5 А
- Послідовний інтерфейс RS-232C
- Ширина паперу 80 мм, дійсна ширина друку 72 мм
- Швидкість друку макс. 170 мм/сек
- Самотестування та індикація стану
- Колір - сірий
- Розміри - 430x330x117мм
- Сертифікований за стандартом EN 54-13



IRIS PS72

- Блок резервного живлення
- Підходить для модульної структури з iRIS8 B, iRIS8 S, iRIS8 Ext, iRIS4
- Живлення 100-240 В змінного струму, 1,5 А
- Місце для 2 акумуляторних батарей 12V/18Ah або 12V/17Ah
- Колір - сірий
- Розміри - 430x330x117мм
- Сертифіковано за стандартами EN 54-4, EN 54-13



Модульна структура

- Застосовується для iRIS8 B, iRIS8 S, iRIS8 Ext, iRIS4
- Спеціально розроблені металеві коробки для побудови модульних конструкцій
- Легко монтуються між собою окремі коробки
- З'єднувальні фітинги в комплекті
- Компактна конструкція
- Кабелі живлення та з'єднувальні кабелі заховані всередині
- Можливість з'єднання до 4 окремих панелей в загальну конструкцію
- Захищений доступ за допомогою спеціального ключа
- Все робоче обладнання встановлено в одному місці для зручності обслуговування

РЕТРАНСЛЯТОР

Панель TFT-ретранслятора

EN 54-2/4
EN 54-13



- Вбудований інтерфейс LAN та RS485
- До 64 панелей в мережі
- Журнал пам'яті на 10 000 подій

TFT-панель ретранслятора призначена для відображення подій підключених в мережу - через LAN або інтерфейс RS485 - адресних пожежних панелей - серії iRIS8, iRIS4 і SIMPO.

Панель-ретранслятор має вбудований годинник реального часу. Доступний micro USB для оновлення програмного забезпечення та прошивки.

Технічні характеристики

Основне джерело живлення: 24±4В постійного струму

Частота: 50/60Гц

Електричний вихід: 0.4А

Робоча температура: -5°C до +50°C

Розміри: 200x330x48мм

Вага (без акумулятора) ~0.9кг

Характеристики

Тип протоколу: TTE

Панелей в резервованій мережі: до 64

Топологія типу мережі: Кільце або лінія

Інтерфейс RS485: Так, вбудований

Інтерфейс локальної мережі: Так, вбудований

USB-інтерфейс для оновлення прошивки: Так, вбудований

З'єднувальні дроти: 0.5-2.5мм²

Максимальна довжина між двома панелями: 1000м

Журнал пам'яті: 10 000 подій

Дисплей: 7-дюймовий TFT 800/480

Багатомовна підтримка: ✓

Колір: Сірий

РЕТРАНСЛЯТОР

Панель ретранслятора

EN 54-2/4
EN 54-13



- Вбудований інтерфейс RS485
- До 64 панелей в мережі
- Журнал пам'яті на 10 000 подій

Панель ретранслятора має світлодіодну індикацію стану системи та РК-дисплей для текстових повідомлень про події.

Панель ретранслятора має вбудований годинник реального часу. Доступний micro USB для оновлення програмного забезпечення та прошивки.

Технічні характеристики:

Основне джерело живлення:	24±4В постійного струму
Частота:	50/60Гц
Електричний вихід:	0.11А
Робоча температура:	-5°C до +50°C
Розміри:	200x330x48мм
Вага (без акумулятора)	~0.77кг

Характеристики

Тип протоколу:	TTE
Панелей в резервованій мережі:	до 64
Топологія типу мережі:	Кільце або лінія
Інтерфейс RS485:	Так, вбудований
USB-інтерфейс для оновлення прошивки:	Так, вбудований
З'єднувальні дроти:	0.5-2.5мм ²
Максимальна довжина між двома панелями:	1000м
Журнал пам'яті:	10 000 подій
Дисплей:	4x40 символів, РК-дисплей
Багатомовна підтримка:	✓
Колір:	сірий

Адресні

Сповісвачі



SensoIRIS T110/T110 IS

- Сповісвач тепловий максимальний та диференційний
- Підтримує протокол TTE
- Клас*, обирається з панелі керування - A1/R, A2/S, B/S
- Режим день/ніч (програмується з панелі)
- Світлодіодна індикація з оглядом на 360°
- Сумісність зі стандартними базами B124 та B124-HP
- IP30

EN 54-5
EN 54-17
EN 54-13

SensoIRIS T110 IS Номер артикулу в кольорі

- RAL 9005 (чорний) - 31060090



SensoIRIS S130/S130 IS

- Оптичний сповісвач диму
- Підтримує протокол TTE
- Режим день/ніч (програмується з панелі)
- Чутливість, що обирається з панелі керування - Висока/Нормальна/Середня/Низька
- Світлодіодна індикація з оглядом на 360°
- Сумісність зі стандартними базами B124 та B124-HP
- IP30

EN 54-7
EN 54-17
EN 54-13

SensoIRIS S130 IS Номер артикулу в кольорі

- RAL 9005 (чорний) - 31060089



SensoIRIS M140/M140 IS

- Комбінований (оптичний димовий і тепловий) сповісвач
- Підтримує протокол TTE
- Клас* A1/R
- Чутливість, що обирається з панелі керування - Висока/Нормальна/Середня/Низька
- Режим день/ніч (програмується з панелі)
- Світлодіодна індикація з оглядом на 360°
- Сумісний зі стандартними базами B124 та B124-HP
- IP30

EN 54-5
EN 54-7
EN 54-17
EN 54-13

SensoIRIS M140 IS Номер артикулу в кольорі

- RAL 9005 (чорний) - 31060078



SensoIRIS B124

- Пожежна база з низькопрофільним дизайном, сумісна з датчиками SensoIRIS
- Перетин дроту для клем - 0,4 - 2,0 мм²
- Матеріал (пластик) - ABS
- Розміри 103x11мм

SensoIRIS B124 Номер артикулу в кольорі

- RAL 9005 (чорний) - 31060080

EN 54-13



SensoIRIS B124-HP

- Пожежна база з високопрофільним дизайном, сумісна з датчиками SensoIRIS
- Калібр дроту для клем - 0,4 - 2,0 мм²
- Гравіровані таблички для клем
- Матеріал (пластик) - ABS
- Розміри 104x17,5 мм
- Спеціальна інформаційна табличка (розмір 45x11 мм)



Адресні

Ручні сповіщувачі



SensoIRIS MCP150

- Ручний сповіщувач
- Підтримує протокол TTE
- Тип робочого елемента - перенастроюваний (гнучкий)
- Тип (згідно EN54-11) - A
- Вбудований ізолятор
- Матеріал (пластик), колір - ABS, червоний
- Додаткова захисна пластикова кришка
- IP40

EN 54-11
EN 54-17
EN 54-13



SensoIRIS MCP150 IP67

- Водонепроникний захищений ручний сповіщувач
- Підтримує протокол TTE
- Вбудований модуль ізолятора
- Поверхневий монтаж
- Змінний гнучкий елемент
- Тип (згідно EN54-11) - A
- Світлодіодна індикація
- Спеціальний тестовий інструмент для скидання після тривожної події
- Захисна пластикова кришка
- Кабельні вводи та ущільнювальні кільця захищені герметиком
- IP67 відповідно до EN 60529

EN 54-11
EN 54-17
EN 54-13
EN 60529



Набір пластикових захисних кришок на ручний сповіщувач

- Набір з 5 шт. захисних кришок на ручний сповіщувач
- Сумісність з SensoIRIS MCP150 і SensoIRIS MCP150 IP67



SensoIRIS MCP150MR - Метал, порошкове покриття/Червоний

SensoIRIS MCP150PR - Пластик, ABS/Червоний

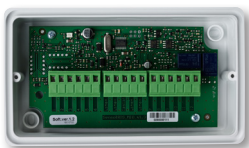
SensoIRIS MCP150PB - Пластик, ABS/Синій

- Ручні сповіщувачі
- Підтримує TTE протокол
- Робочий елемент (2 елементи): крихкий (б'ється скло) і робочий (кнопка)
- Тип (згідно EN54-11) - B
- Вбудований ізолятор
- Спеціальний ключ для відкриття
- Автоматичне скидання закриттям дверки

EN 54-11
EN 54-17
EN 54-13

Адресні

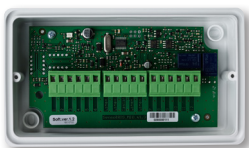
Модулі входу/виходу IP21



SensolIRIS MIO22

- Модуль з 2 аналоговими входами та 2 релейними виходами
- Підтримує протокол TTE
- Поміщений у пластикову коробку з прозорою кришкою для легкого огляду
- Живлення від шлейфу з вбудованим ізолятором

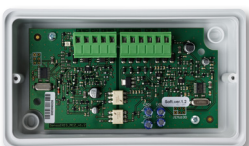
EN 54-18
EN 54-17
EN 54-13



SensolIRIS MIO04

- Модуль з 4 релейними виходами
- Підтримує протокол TTE
- Поміщений у пластикову коробку з прозорою кришкою для легкого огляду
- Живлення від шлейфу з вбудованим ізолятором

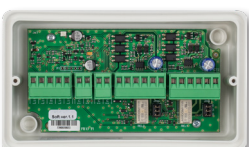
EN 54-18
EN 54-17
EN 54-13



SensolIRIS MIO40

- Модуль з 4 аналоговими входами
- Підтримує протокол TTE
- Поміщений у пластикову коробку з прозорою кришкою для легкого огляду
- Живлення від шлейфу з вбудованим ізолятором

EN 54-18
EN 54-17
EN 54-13



SensolIRIS MIO22M

- Модуль з 2 входами та 2 контрольованими виходами
- Підтримує протокол TTE
- Два режими роботи для виходів: контрольований і неконтрольований
- Поміщений у пластикову коробку з прозорою кришкою для легкого огляду
- Живлення від шлейфу з вбудованим ізолятором

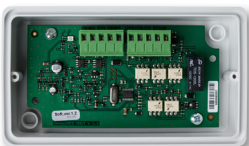
EN 54-18
EN 54-17
EN 54-13



SensolIRIS MC-Z

- Модуль безадресного шлейфу
- Підтримує протокол TTE
- Інтерфейс між шлейфом безадресних сповіщувачів і модулем розширення шлейфу
- Поміщений у пластикову коробку з прозорою кришкою для легкого огляду
- Живлення від шлейфу з вбудованим ізолятором

EN 54-18
EN 54-17
EN 54-13



SensolIRIS MOUТ

- Потенційний вихід для безадресних оповіщувачів
- Підтримує протокол TTE
- Інтерфейс між зоною безадресних оповіщувачів і розширювачем шлейфу
- Поміщений у пластикову коробку з прозорою кришкою для легкого огляду
- Вбудований ізолятор

EN 54-18
EN 54-17
EN 54-13



SensolIRIS MOUТ-240

- Вихід для комутації електричної мережі
- Підтримує протокол TTE
- Підходить для керування ланцюгами напруги 240 В змінного струму
- Поміщений у пластикову коробку з прозорою кришкою для легкого огляду
- Живлення від шлейфу з вбудованим ізолятором

EN 54-18
EN 54-17
EN 54-13

Адресні

Модулі входу/виходу IP55



SensoIRIS MIO22 IP55

- Модуль з 2 аналоговими входами та 2 релейними виходами
- Підтримує протокол TTE
- Поміщений у велику пластикову коробку, придатну для настінного монтажу
- Живлення від шлейфу з вбудованим ізолятором

EN 54-18
EN 54-17
EN 54-13



SensoIRIS MIO04 IP55

- Модуль з 4 релейними виходами
- Підтримує протокол TTE
- Поміщений у велику пластикову коробку, придатну для настінного монтажу
- Живлення від шлейфу з вбудованим ізолятором

EN 54-18
EN 54-17
EN 54-13



SensoIRIS MIO40 IP55

- Модуль з 4 аналоговими входами
- Підтримує протокол TTE
- Поміщений у велику пластикову коробку, придатну для настінного монтажу
- Живлення від шлейфу з вбудованим ізолятором

EN 54-18
EN 54-17
EN 54-13



SensoIRIS MIO22M IP55

- Модуль з 2 входами та 2 контрольованими виходами
- Підтримує протокол TTE
- Два режими роботи виходів: контрольований і неконтрольований
- Поміщений у велику пластикову коробку, придатну для настінного монтажу
- Живлення від шлейфу з вбудованим ізолятором

EN 54-18
EN 54-17
EN 54-13



SensoIRIS MC-Z IP55

- Модуль модуль бездресного шлейфу
- Підтримує протокол TTE
- Інтерфейс між шлейфом бездресних сповіщувачів і модулем розширення шлейфу
- Розміщений у великій пластиковій коробці, придатній для настінного монтажу
- Живлення від шлейфу з вбудованим ізолятором

EN 54-18
EN 54-17
EN 54-13



SensoIRIS MOUТ IP55

- Потенційний вихід для бездресних оповіщувачів
- Підтримує протокол TTE
- Інтерфейс між зоною бездресних оповіщувачів і розширювачем шлейфу
- Поміщений у велику пластикову коробку, придатну для настінного монтажу
- Вбудований ізолятор

EN 54-18
EN 54-17
EN 54-13



SensoIRIS MOUТ-240 IP55

- Вихід для комутації електричної мережі
- Підтримує протокол TTE
- Підходить для керування ланцюгами напруги 240 В змінного струму
- Поміщений у велику пластикову коробку, придатну для настінного монтажу
- Живлення від шлейфу з вбудованим ізолятором

EN 54-18
EN 54-17
EN 54-13

Адресні

Спеціальні модулі



SensoIRIS MIMIC

- 32 виходи для керування світлодіодами
- Підтримка протоколу TTE
- Два режими роботи для керування світлодіодними виходами: спільний анод або спільний катод, що програмується за допомогою перемички на друкованій платі
- Вбудовані компенсуючі резистори
- Вбудований модуль ізолятора
- Зручні в експлуатації роз'єми для швидкого монтажу проводів на об'єкті
- Спеціальні входи для роботи світлодіодів Тест, тривога "Тиша" і скидання пожежної панелі, вимкнення зумера модуля
- Спеціальні світлодіодні виходи для повторення індикації пожежі, несправності та відключення пожежної панелі
- Окремий світлодіодний вихід для індикації стану живлення підключеної панелі Mimic
- Коробка для настінного монтажу, IP43

EN 54-18
EN 54-17
EN 54-13



SensoIRIS MINP M

- Міні-модуль з одним контрольованим входом
- Використовується для підключення зовнішніх пристроїв керування, виявлення газу, тривожних вимикачів тощо
- Компактний розмір для додаткового вбудованого монтажу
- Доступний у невеликому корпусі для настінного монтажу
- Підтримує протокол TTE

EN 54-18
EN 54-13



SensoIRIS MISO

- Модуль ізолятора
- Поміщений у пластикову коробку з отворами для прокладання кабелю для легкого встановлення
- Підтримує протокол TTE
- IP40

EN 54-17
EN 54-13

Адресні

Звукові оповіщувачі/ стробоскопи



Belinda WSOU/WSOU IS

- Настінний звуковий оповіщувач
- Два рівні звуку - НИЗЬКИЙ: 82-92 дБ; ВИСОКИЙ: 100-103 дБ
- 32 типи тонів, що обираються з панелі
- Підтримує протокол TTE
- Синхронізація шлейфів для кращого сигналу тривоги
- Живлення від шлейфу
- Колір - білий (RAL 9016)
- Сумісність зі стандартними базами B124 і B124-HP
- IP21C, тип А

EN 54-3
EN 54-17
EN 54-13



Belinda WSST/WSST IS EN 54-23

- Настінний оповіщувач і строб VAD
- Два рівні звуку - НИЗЬКИЙ: 82-92 дБ; ВИСОКИЙ: 92-98 дБ
- 32 типи тонів, що обираються з панелі
- Підтримка протоколу TTE
- Синхронізація шлейфів для кращого сигналу тривоги
- Живлення від шлейфу
- Колір - білий ковпачок (RAL 9016), білий прозорий корпус
- Сумісність зі стандартними базами B124 і B124-HP
- IP21C, тип А
- Обсяг покриття: Відкритий клас

EN 54-3
EN 54-23
EN 54-17
EN 54-13



SensoIRIS WSOU/WSOU IS

- Настінний звуковий оповіщувач
- Два рівні звуку - НИЗЬКИЙ: 82-92 дБ; ВИСОКИЙ: 100-103 дБ
- 32 типи тонів, що обираються з панелі
- Підтримує протокол TTE
- Синхронізація шлейфів для кращого сигналу тривоги
- Живлення від шлейфу
- Колір - червоний (RAL 3020)
- Сумісність зі стандартними базами B124 і B124-HP
- IP21C, тип А

EN 54-3
EN 54-17
EN 54-13



SensoIRIS WS/WS IS

- Настінний звуковий оповіщувач і стробоскоп
- Два рівні звуку - низький: 80-88 дБ; високий: 92-98 дБ
- 32 типи тонів, що обираються з панелі
- Підтримка протоколу TTE
- Синхронізація шлейфів для кращого сигналу тривоги
- Живлення від шлейфу
- Колір - червоний, прозорий
- Сумісність зі стандартними базами B124 і B124-HP
- IP43C, тип В

EN 54-3
EN 54-13

Адресні

Звукові оповіщувачі/ стробоскопи



SensoIRIS WSST/WSST IS EN54-23

- Настінний оповіщувач і строб VAD
- Два рівні звуку - LOW: 80-88 дБ; HIGH: 92-98 дБ
- 32 типи тонів, що обираються з панелі
- Підтримка протоколу TTE
- Синхронізація шлейфів для кращого сигналу тривоги
- Живлення від шлейфу
- Колір - червоний ковпачок (RAL 3020), білий прозорий корпус
- Сумісність зі стандартними базами B124 і B124-HP
- IP21C, тип А
- Обсяг покриття: Відкритий клас

EN 54-3
EN 54-23
EN 54-17
EN 54-13



SensoIRIS CSOU/CSOU IS

- База з вбудованим звуковим оповіщувачем
- Сумісна з датчиками серії SensoIRIS
- Сумісна зі стандартними базами B124 та B124-HP
- Сумісність з VAD WST та VAD RST - пристроями візуальної сигналізації з базою
- Два рівні звуку - НИЗЬКИЙ: 81 дБ (А) ± 3 дБ@3м; ВИСОКИЙ: 88 дБ (А) ± 3 дБ@3м
- 32 типи звукових сигналів, що обираються з панелі
- Підтримка протоколу TTE
- Синхронізація шлейфів для кращого сигналу тривоги
- Живлення від шлейфу
- IP21C, тип А
- Опціональна кришка, якщо база використовується тільки як оповіщувач

EN 54-3
EN 54-17



SensoIRIS CSST/CSST IS

- База з вбудованим оповіщувачем та стробоскопом
- Сумісна з датчиками серії SensoIRIS
- Сумісність зі стандартними базами B124 та B124-HP
- Два рівні звуку - НИЗЬКИЙ: 81 дБ (А) ± 3 дБ@3м; ВИСОКИЙ: 88 дБ (А) ± 3 дБ@3м
- 32 типи тембрів, що обираються з панелі
- Підтримка протоколу TTE
- Синхронізація шлейфів для кращого сигналу тривоги
- Живлення від шлейфу
- IP21C, тип А
- Опціональна кришка, якщо база використовується тільки як оповіщувач

EN 54-3
EN 54-17

Адресні

Звукові оповіщувачі/ стробоскопи



SensoIRIS VAD WST

EN 54-23

- Пристрій візуальної сигналізації з базою
- Сумісний з оповіщувачами SensoIRIS CSOU/CSOU IS
- Білі світлодіоди
- Обсяг покриття: С-3-6
- Живлення від шлейфу
- Січення дроту для клем - 0,4 - 1,5 мм²
- Розміри 122x139x27мм
- Спеціальна інформаційна табличка (розмір 45x15 мм), придатна для розміщення наклейки з адресою та назвою пристрою



SensoIRIS VAD RST

EN 54-23

- Пристрій візуальної сигналізації з базою
- Сумісний з оповіщувачами SensoIRIS CSOU/CSOU IS
- Червоні світлодіоди
- Гучність покриття: С-3-5
- Живлення від шлейфу
- Січення дроту для клем - 0,4 - 1,5 мм²
- Розміри 122x139x27мм
- Спеціальна інформаційна табличка (розмір 45x15 мм), придатна для розміщення наклейки з адресою та назвою пристрою



SensoIRIS B124

EN 54-13

- Пожежна база з низькопрофільним дизайном
- Сумісність зі звуковими оповіщувачами/стробоскопами SensoIRIS та Belinda
- Січення дроту для клем - 0,4 - 2,0 мм²
- Матеріал (пластик) - ABS
- Розміри 103x11мм



SensoIRIS B124-HP

- Пожежна база з високопрофільним дизайном
- Сумісність зі звуковими оповіщувачами/стробоскопами SensoIRIS та Belinda
- Січення дроту для клем - 0,4 - 2,0 мм²
- Гравіровані таблички для клем
- Матеріал (пластик) - ABS
- Розміри 104x17,5 мм
- Спеціальна інформаційна табличка (розмір 45x11 мм)



SensoIRIS WSB IP65

EN 54-13

- Водонепроникна захищена глибока база
- Настінне кріплення
- Стандартна база SensoIRIS B124 встановлюється на заводі-виробнику
- Монтажні дроти - 3 мм²
- Кабельні вводи та ущільнювальні кільця захищені герметиком
- IP65 відповідно до EN 60529
- Сумісний з настінними оповіщувачами Belinda WSxx
- Сумісний з настінними оповіщувачами SensoIRIS WSxx



Адресні

Звукові оповіщувачі / Стробоскопи



SensoIRIS BSOU/BSOU IS

- База з вбудованим звуковим оповіщувачем, сумісна з датчиками серії SensoIRIS
- Підходить для настінного або стельового монтажу
- Два рівні звуку - НИЗЬКИЙ: 82-92 дБ; ВИСОКИЙ: 100-103 дБ
- 32 типи звукових сигналів, що обираються з панелі
- Підтримує протокол TTE
- Синхронізація шлейфів для кращого сигналу тривоги
- Живлення від шлейфу
- IP21C, тип А
- Опціональна кришка, якщо база використовується тільки як оповіщувач

EN 54-3
EN 54-17
EN 54-13

- SensoIRIS BSOU IS Кольоровий артикул
RAL 9005 (чорний) - 32020034



SensoIRIS BSST/BSST IS

- База з вбудованим звуковим оповіщувачем та стробоскопом
- Сумісна з датчиками серії SensoIRIS
- Два рівні звуку - низький: 82-92 дБ; високий: 100-103 дБ
- 32 типи звукових сигналів, що обираються з панелі
- Підтримує протокол TTE
- Синхронізація шлейфів для кращого сигналу тривоги
- Живлення від шлейфу
- Колір - білий, прозорий
- IP21C, тип А
- Опціональна кришка, якщо база використовується тільки як оповіщувач

EN 54-3
EN 54-17
EN 54-13



Sounder Plastic Cover Set

- Захисна пластикова кришка
- Застосовується для SensoIRIS BSxx/CSxx, коли пристрій використовується тільки як звуковий оповіщувач
- Набір з 5 шт. захисних пластикових кришок для оповіщувачів

Адресні

Ручні сервісні інструменти



SensoIRIS Programmer (Програмактор)

- Інструмент для програмування
- Сумісний з датчиками, оповіщувачами та модулями SensoIRIS
- Підтримує протокол TTE
- Мобільність в роботі
- Багатомовна підтримка
- Додаткове живлення від батареї 4x1,5В (не входить до комплекту)
- До комплекту входять: кабелі для програмування модулів SensoIRIS; адаптер АС-DC



SensoIRIS Loop Tester (Тестер шлейфів)

- Інструмент для діагностики шлейфів і ліній
- Випробування кабелю
- Легке виявлення коротких замикань і обривів
- Підтримка автоадресації
- Сумісність з датчиками, оповіщувачами та модулями SensoIRIS
- Підтримує протокол TTE
- Мобільність в експлуатації
- Багатомовна підтримка
- Зручні в експлуатації роз'єми з 2-ма клітинами для швидкого з'єднання проводів
- У комплект входить 4 шт 2-клітинні клеми; 4 шт дроти (2 червоних і 2 чорних); адаптер змінного/постійного струму

Бездротове виявлення пожежі

Natron - це нещодавно розроблена серія бездротових пожежних пристроїв, які підходять для всіх застосувань, де дротові пожежні пристрої не можуть бути встановлені з економічних або естетичних міркувань. Незалежно від того, чи плануєте ви нову інсталяцію, чи хочете розширити існуючу систему пожежної сигналізації, Natron є ідеальним рішенням, особливо якщо доступ і час є ключовими обмежувачами факторами. Ви можете перетворити вашу безадресну (будь-яку панель MAG) або адресну систему iRIS на гібридну інсталяцію з лінійкою Natron, яка буде розвиватися як сімейство пристроїв з більшою кількістю модулів і переваг. Завдяки серії Natron інтеграція та управління бездротовими пристроями стала більш гнучкою, ніж будь-коли раніше, що дозволяє безперешкодно співіснувати дротовим та бездротовим технологіям виявлення у відповідних пропорціях, незалежно від типу, віку або технології існуючої дротової системи. Бездротові пожежні сповіщувачі серії Natron можуть бути інтегровані в існуючі адресні панелі, що підтримують протоколи TTE, безпосередньо в шлейф. Ви можете використовувати до 5 бездротових розширювачів на будівлю і до 32 бездротових пристроїв на один розширювач або до 160 пристроїв на систему. Кожен ретранслятор може збільшити радіус дії мережі до 1500 м, а також підвищити стабільність і безперервність роботи системи.



Адресна

Бездротова пожежна сигналізація



Natron WE-A

- Бездротовий модуль розширення для адресних панелей
- Сумісний для роботи з пожежними приймально-контрольними приладами iRIS8 та iRIS4
- Вбудований ізолятор
- Живлення від шлейфу
- Дипольна антена, тип роз'єму SMA
- LCD дисплей, точкова матриця 16x2
- Багатомовне меню

EN 54-18
EN 54-17
EN 54-25



Natron WE-C

- Бездротовий модуль розширення для безадресних панелей
- Сумісний з пожежною сигналізаційною панеллю серії MAG
- Пряме підключення до звичайної приймально-контрольної панелі
- Спеціально розроблений для розширення можливостей використання безадресних пожежних панелей
- До модуля розширення можна підключити до 32 бездротових пристроїв серії NATRON
- Дипольна антена, тип роз'єму SMA
- РК-дисплей, точкова матриця 16x2
- Багатомовне меню

EN 54-18
EN 54-25



Natron TD

- Максимальний та диференційний тепловий сповіщувач
- Клас*, що обирається з панелі керування - A1/R, A2/S
- Дальність зв'язку до 1500 м з модулем розширення
- Вбудований зумер для сповіщення про події - гучність звуку 80 дБ/1м
- Випромінювана потужність ≤ 20 мВт
- 2 x CR123A 3V
- ~ 10 років автономної роботи

EN 54-5
EN 54-25



Natron SD

- Оптичний димовий сповіщувач
- 4 рівні чутливості (обираються з меню панелі/модуля)
- Дальність зв'язку до 1500 м з модулем розширення
- Вбудований зумер для сповіщення про події - гучність звуку 80 дБ/1м
- Випромінювана потужність ≤ 20 мВт
- 3 x CR123A 3V
- ~ 10 років автономної роботи

EN 54-7
EN 54-25



Natron MD

- Комбінований тепловий та оптико-димовий сповіщувач
- Клас* - A1/R
- 4 рівні чутливості (обираються з меню панелі/модуля)
- Дальність зв'язку до 1500 м з модулем розширення
- Вбудований зумер для сповіщення про події - гучність звуку 80 дБ/1м
- Випромінювана потужність ≤ 20 мВт
- 3 x CR123A 3V
- ~ 10 років автономної роботи

EN 54-5
EN 54-7
EN 54-25

* Category, according EN 54-5:2017+A1:2018

Адресна

Бездротова пожежна сигналізація



Natron WSS

- Настінний оповіщувач і стробоскоп VAD
- Два рівні звуку - LOW: 74-86 дБ; HIGH: 77-97 дБ
- 32 типи тонів, що обираються з панелі
- Дальність зв'язку до 1500 м з модулем розширення
- Випромінювана потужність ≤ 20 мВт
- 4 x CR123A 3V
- ~ 8 років автономної роботи
- IP21C, тип А
- Обсяг покриття: Відкритий клас

EN 54-3
EN 54-23
EN 54-25



Natron MCP

- Ручний сповіщувач
- Дальність зв'язку до 1500 м з модулем розширення
- Тип робочого елемента - відновлюваний (гнучкий)
- Тип (згідно EN54-11) - А
- Випромінювана потужність ≤ 20 мВт
- 1 x CR123A 3V
- Термін служби батареї ~ 10 років
- Матеріал (пластик), колір - ABS, червоний
- Додаткова захисна пластикова кришка
- IP40

EN 54-11
EN 54-25



Natron MCP-PR

- Ручний сповіщувач
- Дальність зв'язку до 1500 м з модулем розширення
- Робочий елемент (2 елементи): крихкий (розбите скло) і робочий (кнопка)
- Тип (згідно EN 54-11) - В
- Випромінювана потужність ≤ 20 мВт
- 1 x CR123A 3V
- Термін служби батареї ~ 10 років
- Матеріал (пластик), колір - ABS, червоний
- Спеціальний ключ для відкриття
- Автоматичне скидання при зачиненні дверей

EN 54-11
EN 54-25

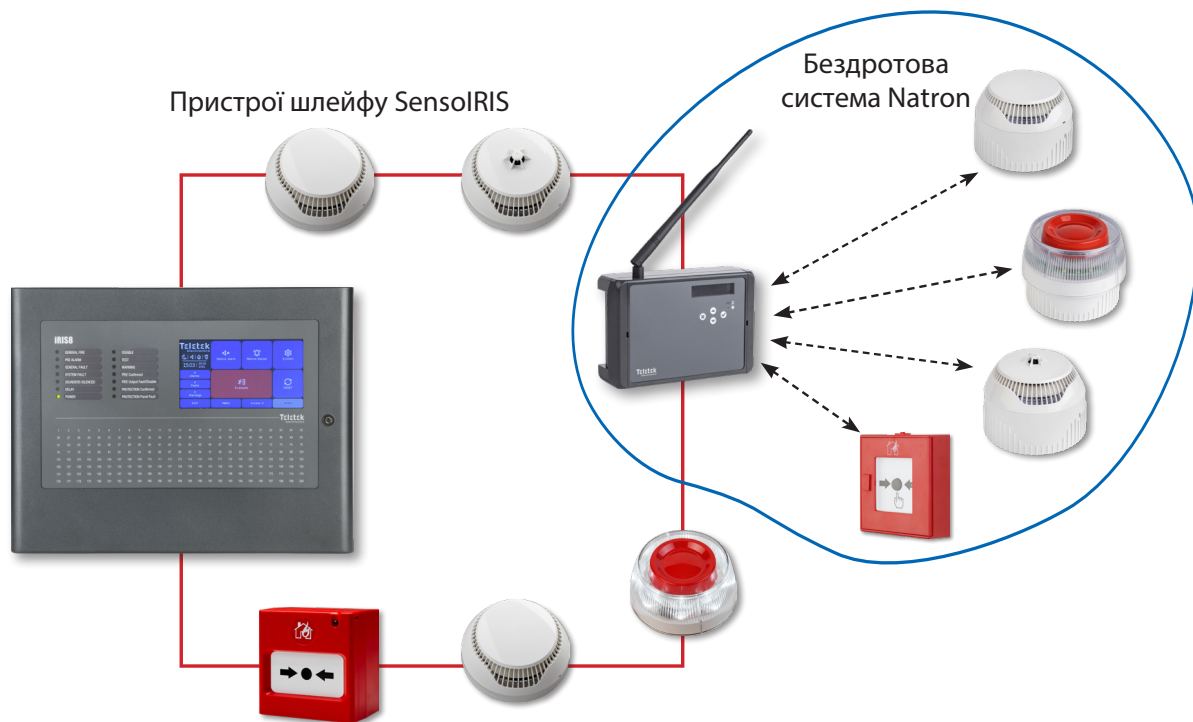


Natron MCP-PB

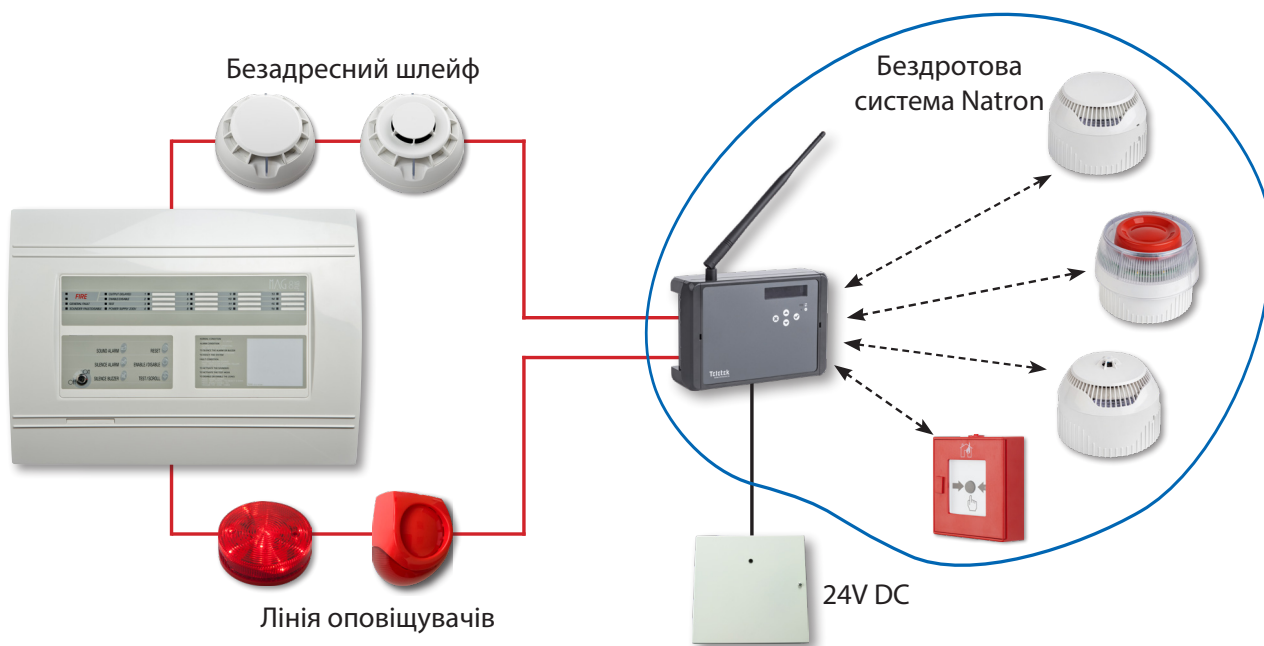
- Ручний сповіщувач
- Дальність зв'язку до 1500 м з модулем розширення
- Робочий елемент (2 елементи): крихкий (розбите скло) і робочий (кнопка)
- Тип (згідно EN 54-11) - В
- Випромінювана потужність ≤ 20 мВт
- 1 x CR123A 3V
- Термін служби батареї ~ 10 років
- Матеріал (пластик), колір - ABS, синій
- Спеціальний ключ для відкривання
- Автоматичне скидання при зачиненні дверей

EN 54-11
EN 54-25

Розширення адресної пожежної сигналізації за допомогою Natron WE-A



Розширення бездротної системи пожежної сигналізації за допомогою Natron WE-C



Програмне забезпечення

Кожна система пожежної сигналізації потребує суворого дотримання та обслуговування після встановлення. Teletek Electronics JSC допомагає інженерам і технічним фахівцям з обслуговування, надаючи спеціальні програмні засоби для моніторингу, програмування та управління. Розроблене програмне забезпечення сумісне з усім асортиментом адресних пожежних сповіщувачів, а також надає додаткові функції, такі як відеоспостереження на об'єкті в режимі реального часу, миттєві пуш-сповіщення про події, дистанційне керування пристроями тощо. Вся лінійка випущених адресних панелей пожежної сигналізації тепер готова до роботи в хмарі, оскільки кожна панель підготовлена для прямого підключення до хмарного сервісу, що надається Teletek Electronics JSC.

• Teletek Cloud & Teletek PRO - Віддалене підключення та моніторинг!

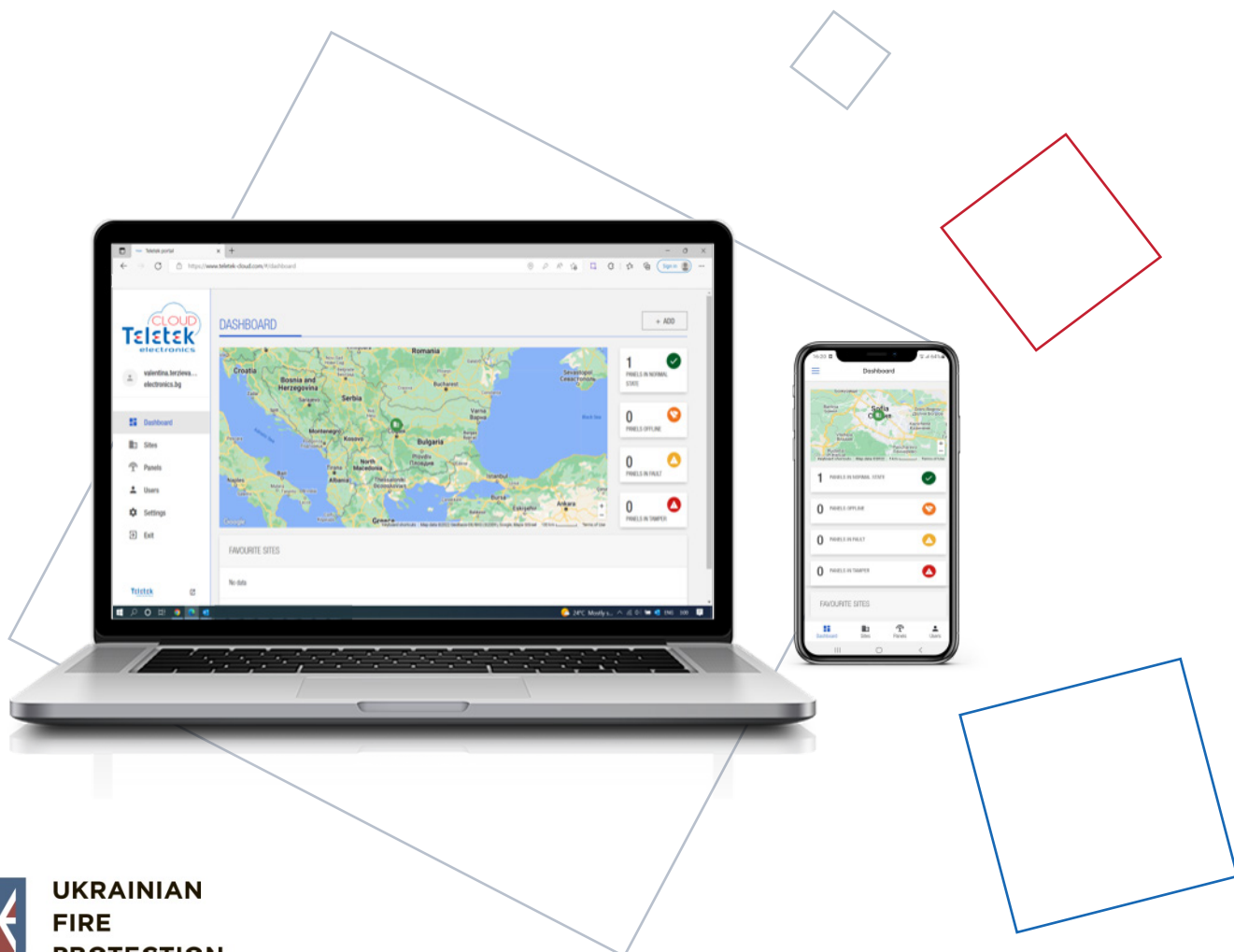
Наші хмарні сервісні рішення економлять час інженерів і техніків служби підтримки завдяки моніторингу захищених об'єктів у режимі реального часу. Користувачі отримують інформацію про можливі проблеми, несправності та тривоги в будь-який час і в будь-якому місці, що дозволяє забезпечити більш швидке та ефективне реагування, а також скоротити час і зусилля на технічне обслуговування.

• Observer - моніторинг і керування в реальному часі одиночними або мережевими панелями!

До 64 панелей (пожежних та охоронних панелей виробництва АТ "Телетек Електронікс") можна об'єднати в мережу, що робить її ідеальним рішенням для найбільших об'єктів, включаючи школи, лікарні, багатопверхові магазини/супермаркети, об'єкти критичної інфраструктури, а також великі комерційні та промислові об'єкти. Існує два варіанти з'єднання панелей в мережу - через локальну мережу (Ethernet) або резервне з'єднання (RS485).

• ProsTE - Швидке і просте програмування кожної панелі!

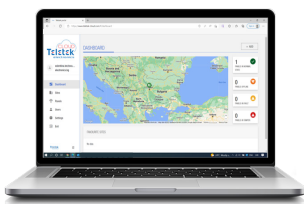
Це програмний пакет для програмування охоронно-пожежних сигналізаційних панелей Teletek Electronics JSC. Програмне забезпечення дозволяє швидко та зручно програмування в інтересах інсталятора. Деякі з особливостей цього програмного інструменту - швидке зчитування попередньо встановленої конфігурації панелі, налаштування та програмування опцій за допомогою зручного інтерфейсу користувача, простий запис нової конфігурації в панель. Стару, поточну і навіть майбутню конфігурацію налаштувань панелі можна зберегти у спеціальному форматі файлу і зберегти в базі даних для архівування.



**UKRAINIAN
FIRE
PROTECTION
GROUP**

Програмне забезпечення

Дистанційне обслуговування



Teletek CLOUD

Заощаджуйте час та оптимізуйте технічне обслуговування з Teletek Cloud

Teletek CLOUD забезпечує віддалений доступ, моніторинг і обслуговування адресних систем пожежної сигналізації iRIS в режимі реального часу за допомогою захищеного з'єднання. Ви можете бачити стан підключених об'єктів в реальному часі, перевіряти поточні та історичні події, а також отримувати пуш-сповіщення в разі виникнення подій. Teletek CLOUD також дозволяє забезпечити більш швидке та ефективне реагування, а також скоротити час і зусилля на технічне обслуговування.

Особливості

- Віддалений доступ, моніторинг та обслуговування всіх підключених адресних систем пожежної сигналізації iRIS8 або iRIS4
- Керуйте кількома об'єктами з однієї точки
- Перевірка стану системи в режимі реального часу - стан шлейфів, зон та пристроїв, активація та стан модулів вводу/виводу Пуш-сповіщення на електронну пошту про активність пожежної системи в режимі реального часу
- Геолокація за допомогою Google Maps
- Кілька користувачів на об'єкті, різні ролі
- Простий, інтуїтивно зрозумілий інтерфейс
- Підвищення ефективності обслуговування вашого бізнесу - Ефективне планування, виконання та звітність з технічного обслуговування



Teletek PRO

Віддалене підключення та видимість систем пожежної сигналізації Teletek - з будь-якого мобільного пристрою в будь-який час і в будь-якому місці.

Teletek PRO забезпечує віддалений доступ, моніторинг і обслуговування в режимі реального часу адресних систем пожежної сигналізації iRIS, де б ви не знаходилися. Ви можете бачити стан підключених об'єктів в реальному часі, перевіряти поточні та історичні події, а також отримувати Push-сповіщення в разі виникнення подій. Додаток також дозволяє забезпечити більш швидке та ефективне реагування та скоротити час і зусилля на обслуговування.

Особливості

- - Віддалений доступ, моніторинг та обслуговування всіх підключених адресних систем пожежної сигналізації iRIS8 або iRIS4 зі смартфона
- - Керуйте кількома об'єктами з однієї точки
- - Перевірка стану системи в режимі реального часу - стан шлейфів, зон і пристроїв, активація та стан модулів входу/виходу
- - Пуш-сповіщення в реальному часі про активність пожежної системи
- - Легко додайте панель, відсканувавши QR-код
- - Геолокація за допомогою Google Maps
- - Створення декількох користувачів в одному обліковому записі
- - Простий, інтуїтивно зрозумілий інтерфейс
- - Підвищення ефективності обслуговування вашого бізнесу - Ефективне планування, виконання та звітування про технічне обслуговування

Програмне забезпечення

Моніторинг та контроль



Observer

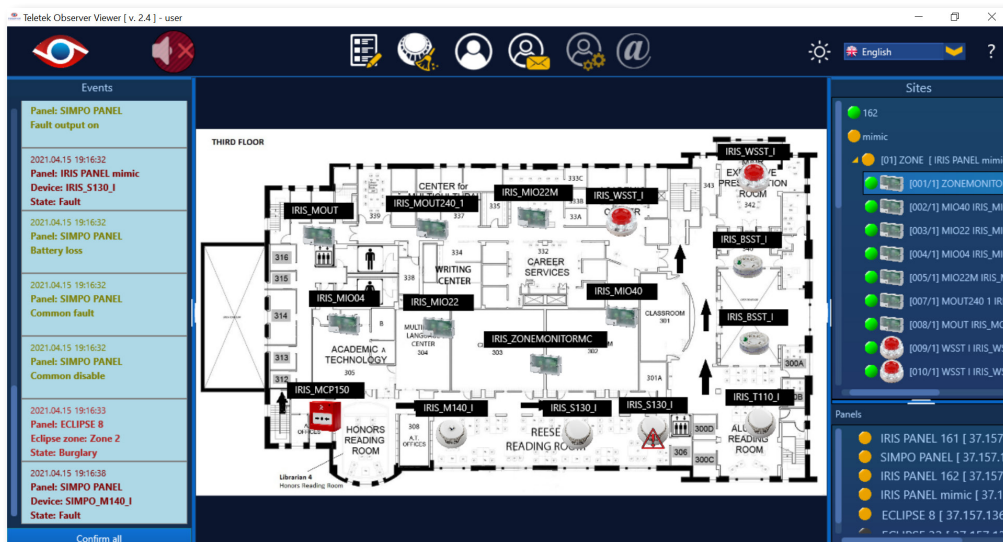
Observer - програмний додаток для моніторингу об'єктів, обладнаних охоронно-пожежними панелями виробництва АТ "Телетек Електронікс".

Особливості

- Підтримувані панелі для роботи: Серія ECLIPSE, IRIS Se-ries, SIMPO, BRAVO
- Підтримує до 64 панелей ECLIPSE, BRAVO, IRIS та SIM-PO - до 1000 пристроїв на панель IRIS, до 500 пристроїв на панель SIMPO, до 30 пристроїв на панель ECLIPSE (залежить від моделі панелі), до 16 пристроїв на панель BRAVO
- Моніторинг стану пожежних датчиків SensoIRIS (тривога, норма, несправність) та зон у панелях ECLIPSE/BRAVO
- Відображає повну інформацію про пожежний датчик у стані тривоги - зона, назва тощо
- Відстежує несправності в панелі - низький заряд батареї, зникнення змінного струму тощо
- Дозволяє керувати панеллю пожежної сигналізації - вимкнення зумера, оповіщувачів, евакуація, скидання
- Дозволяє керувати охоронною панеллю ECLIPSE/BRAVO - постановка на охорону /повна, перебування, сон/, зняття з охорони, обхід зон, увімкнення/вимкнення PGM виходів
- Дозволяє імпортувати архітектурні плани та фотографії, на яких розміщені датчики (JPG, BMP, PNG, TIF, GIF)
- Веде журнал подій з можливістю друку
- Сигналізує візуально та звуком в разі тривоги або несправності
- Підтримує протокол ModBus

Переваги

- Інтегрована верифікація відео з відеосистемами сторонніх виробників
- Прямий імпорту файлів ProSTE (назва пристрою, назва зони, назва панелі та IP-адреса панелі)
- Розміщення пристроїв за допомогою перетягування
- Керування панелями
- Мінімальне програмування
- Простий і зручний інтерфейс
- Підтримка Windows 8.1/10
- Багатомовна підтримка
- Захист за допомогою пароля та апаратного ключа (Dongle)
- Звукова сигналізація подій



Програмне забезпечення

Програмування

ProSTE

ProSTE Програмне забезпечення для програмування

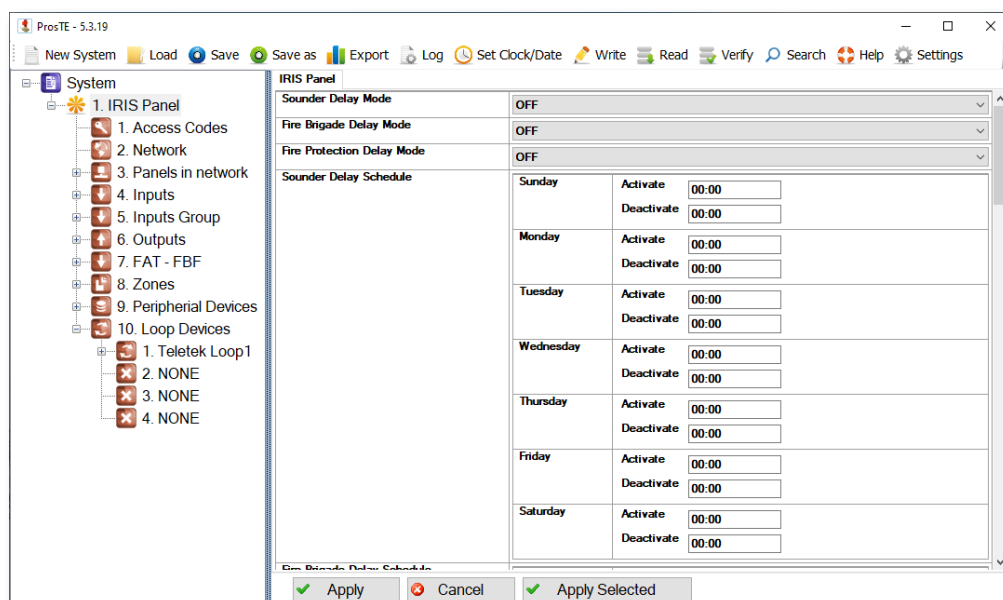
ProSTE - це програмний пакет для програмування охоронно-пожежних сигналізаційних панелей Teletek Electronics JSC. Програмне забезпечення дозволяє швидко та зручне програмування в інтересах інсталятора. Деякі з особливостей цього програмного інструменту - швидке зчитування попередньо встановленої конфігурації панелі, налаштування та програмування опцій за допомогою зручного інтерфейсу користувача, простий запис нової конфігурації в панель. Стару, поточну і навіть майбутню конфігурацію налаштувань панелі можна зберегти в спеціальному форматі файлу і зберігати в базі даних для архівування.

Особливості

- Інтуїтивно зрозумілий і зручний графічний інтерфейс
- Просте програмування всіх параметрів системи
- Заощаджує час і зусилля
- Дозволяє створювати конфігурації за замовчуванням у форматі TDF (файли даних Teletek), готові до використання на об'єкті
- Зменшує ймовірність помилок під час програмування
- Не потрібно запам'ятовувати адреси або використовувати посібники з програмування
- Завантажити та оновити можна на сайті www.teletek-electronics.com (потрібна реєстрація та підтвердження адміністратора сайту)
- Багатомовна підтримка
- Майстер допомоги

Продукти, що підтримуються

- Eclipse 8+/32/99
- BRAVO Wireless panel
- IRIS
- iRIS4
- iRIS8
- SIMPO
- IRIS/SIMPO Repeater
- TTE GPRS Standard
- TTE GPRS Simple
- TTE LAN
- TTE Combo
- TP2000 (ver. 8.xx)



Безадресні Рішення

Teletek Electronics JSC має досвід у виробництві безадресних рішень для пожежної сигналізації, надаючи повний спектр панелей, сповіщувачів та сигналізаторів.

Найважливішими характеристиками безадресної системи є простота, ефективність та стабільність роботи. Всі ці характеристики притаманні нашій лінійці безадресних пожежних панелей - серії MAG. Панелі MAG прості в установці, програмуванні та обслуговуванні, зручні для користувача і прості в експлуатації - це робить їх придатними для використання вдома, в малих і середніх офісах.

Безадресні пожежні панелі MAG сертифіковані за стандартом EN54-2/4 і мають від 2 до 16 фіксованих зон. До 20 (32 датчики серії SensoMAG) пожежних сповіщувачів можуть бути підключені до кожної пожежної зони. До кожної пожежної зони можна підключити необмежену кількість ручних сповіщувачів.

Розширюючи асортимент, АТ "Телетек Електронікс" додає до свого портфолію і панель пожежогоасіння. IVY має деревоподібні умовні зони, що забезпечують пожежогоасіння на об'єктах, що охороняються



**UKRAINIAN
FIRE
PROTECTION
GROUP**

Безадресні

Панелі керування пожежною сигналізацією

	MAG8Plus	MAG8	MAG4	MAG2
Зони	8-16	8	4	2
Пристрої	32 за зону*	32 за зону*	32 за зону*	32 за зону*
Подвійний стук.	✓	✓	✗	✗
Вихід оповіщувачів	4 (0.3A)	2 (0.5A)	2 (0.3A)	2 (0.3A)
Реле пожежі	✓	✓	✓	✓
Реле несправності	✓	✓	✓	✓
Вихід AUX	Так (0.3A)	Так (0.3A)	Так (0.3A)	Так (0.3A)
Затримки оповіщувачів	✓	✓	✗	✗
Зона миттєвої дії	✓	✓	✗	✗
Індикація	СВІТЛОДІОД	СВІТЛОДІОД	СВІТЛОДІОД	СВІТЛОДІОД
Захист доступу	Ключ	Ключ	Ключ	Ключ
Пластиковий корпус / Металевий корпус	Кришка: пластик, дно: метал	✓/✗	✓/✓	✓/✓
Розширювач зон	✓	✗	✗	✗
Розширювач оповіщувачів	✓	✗	✗	✗
Модуль LOG	✓	✓	✗	✗
Релейний розширювач	✓	✓	✗	✗
Батарея	1x12V/18Ah	1x12V/7Ah	1x12V/7Ah	1x12V/7Ah
Стандарт	EN 54-2/4	EN 54-2/4	EN 54-2/4	EN 54-2/4

* з датчиками SensoMAG

MAG8Plus

Розширювана безадресна Панель керування пожежною сигналізацією

EN 54-2/4



- Розширювані зони від 8 до 16
 - До 32 пристроїв на зону
 - Просте програмування за допомогою перемичок
- MAG8Plus підтримує від 8 до 16 зон з пожежними сповіщувачами і ручними сповіщувачами і побудована за модульним принципом
- блок живлення, контрольна панель, модулі розширення зон/ оповіщувачів, модуль індикації і відсік для батарей.
- MAG8Plus підходить для широкого спектру застосувань - великі офісні будівлі, школи, супермаркети тощо.

Технічні характеристики

Основне джерело живлення: 230VAC \pm 10%

Споживання струму
(збій у мережі): 260mA*

Допоміжний вихід: 24VDC/0.3A fuse

Робоча температура: -5°C to +40°C

Вага (без батареї): ~4kg

Розміри металевого дна:
441x331x80mm

Розміри пластикової
кришки: 461x344x45mm

* з підключеними 4 модулями розширення зон

Функції

Зони: 8, розширюється до 16

Пристрої на кожну зону: 32

Акумулятор резервного живлення 1, 12V/18Ah

Активний EOL для безперервного
моніторингу вхідних даних: ✓

Виходи оповіщувачів: 4, контрольовані, по 0,3 А кожна

Вихід AUX: 24VDC/0.3A fuse

Багатомовна підтримка: ✓

Корпус Пластик

Режим подвійного стуку: ✓

Затримка оповіщувачів: 1-10 хв, Програмований

Безпека доступу: Ключ

MAG8

Безадресна Панель керування пожежною сигналізацією

EN 54-2/4



- 8 фіксованих апаратних зон
- До 32 пристроїв на зону
- Просте програмування за допомогою перемичок

MAG8 підтримує 8 фіксованих зон з пожежними датчиками та ручними сповіщувачами. Панель має невеликий розмір, зручний корпус, внутрішнє самотестування на наявність технічних несправностей. Простота монтажу та обслуговування, зручність і простота експлуатації - все це робить пожежні панелі MAG придатними для використання вдома, в малих і середніх офісах.

Технічні характеристики

Основне джерело живлення:	230VAC \pm 10%
Споживання струму (збій у мережі):	125mA
Додатковий вихід:	24VDC/0.3A fuse
Внутрішній опір акумулятора:	<0.45 Ohm
Робоча температура:	від -5°C до +40°C
Вага (без акумулятора):	~2.4kg
Розміри:	340x290x100mm

Функції

Зони:	8, фіксований
Пристрої на кожну зону:	32
Акумулятор резервного живлення	1, 12V/7Ah
Активний EOL для безперервного моніторингу вхідних даних:	✓
Виходи оповіщувачів:	2, контрольовані, по 0,5 А кожна
Вихід AUX:	24VDC/0.3A fuse
Багатомовна підтримка:	✓
Корпус:	Пластик
Режим подвійного стуку:	✓
Затримка оповіщувачів:	1-10 хв, Програмований
Безпека доступу:	Ключ

MAG2/4

Безадресна Панель керування пожежною сигналізацією

EN 54-2/4



- 2/4 фіксовані апаратні зони
- До 32 пристроїв на зону
- Випускається в металевому монтажному корпусі

Панелі MAG2 і MAG4 мають невеликий розмір, зручний корпус, внутрішню самодіагностику технічних несправностей.

Простота монтажу та обслуговування, зручність і простота експлуатації - все це робить пожежні панелі MAG придатними для використання вдома, в малих і середніх офісах.

Технічні характеристики

Основне джерело живлення: 230VAC \pm 10%

Споживання струму
(збій у мережі): 50mA

Внутрішній опір
акумулятора: <1.6 Ohm

Робоча температура: -5°C to +40°C

Вага (без акумулятора):
MAG2P ~2.1kg
MAG2 ~2.7kg
MAG4P ~2.1kg
MAG4 ~3.5kg

Розміри:
MAG2P 340x290x100mm
MAG2 200x290x80mm
MAG4P 340x290x100mm
MAG4 320x220x80mm

Функції

Зони:	MAG2 MAG4	2, фіксований 4, фіксований
Пристрої на кожну зону:		32
Акумулятор резервного живлення:		1, 12V/7Ah
Активний EOL для безперервного моніторингу вхідних даних:		✓
Виходи оповіщувачів:		2, контрольовані, по 0,3 А кожна
Вихід AUX:		24VDC/0.3A fuse
Багатомовна підтримка:		✓
Корпус:	MAG2/4P MAG2/4	Пластик Метал
Режим подвійного стукі:		✓
Безпека доступу:		Ключ

Безадресні Панель пожежогасіння

EN 54-2/4
EN 12094-1



- 2 зони для гасіння
- 1 фіксована безадресна зона
- До 32 пристроїв на зону
- 1 напрямок пожежогасіння

IVY призначена для використання разом з системами газового, порошкового, аерозольного, водяного та інших видів активного пожежогасіння.

Автоматичний і ручний режими роботи дозволяють операторам вибирати спосіб управління процесом гасіння. Звичайна панель IVY призначена для гасіння в одній зоні і може працювати з електромагнітами, пресостатами та іншими типами виконавчих пристроїв.

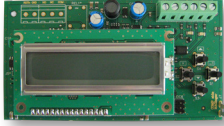
Технічні характеристики

Основне джерело живлення:	110-230VAC ±10%
Частота:	47-60Hz
Електричний вихід:	26VDC; 1.5A
Споживання:	0.3A@230VAC; 0.7A@110VAC
Внутрішній опір акумулятора:	<0.3 Ohm
Робоча температура:	від -5°C до +40°C
Вага (без акумулятора):	~3.2kg
Розміри:	324x314x82mm

Функції

Зони:	3 (2 для гасіння + 1 звичайна пожежна сигналізація)
Пристрої на кожну зону:	32
Запасний акумулятор:	2, 12V/7Ah (послідовне з'єднання)
Виходи оповіслювачів: (відстежувані, потенційні)	2, 0.3A each
Вихід гасіння (контрольована, потенційна)	1A@5min/3A@20ms
Вхідні дані (відстежувані) :	6
Входи: (не контролюються, релейні)	3
Входи, тип ОС: (не відстежуються)	4
Дисплей:	2-розрядний, 7-сегментний, світлодіодний
Багатомовна підтримка:	✓
Корпус:	Метал

Безадресні Інтерфейсні пристрої



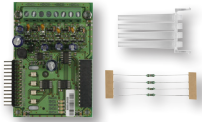
ML LOG Module

- Сумісність з безадресними панелями MAG8Plus і MAG8
- Пам'ять на 8190 подій
- Клавіатура керування з 4 кнопками
- РК-дисплей з підсвічуванням
- Багатомовне меню



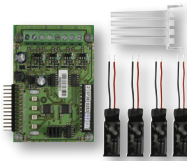
MR8

- Сумісність з безадресними панелями MAG8Plus і MAG8
- Модуль розширення на 8 реле
- 1A/12V або 0.5A/24V



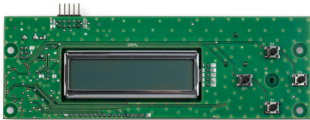
MS4

- Сумісний зі безадресною панеллю MAG8Plus
- Модуль розширення на 4 виходи оповіщувачів



ME4

- Сумісний зі безадресною панеллю MAG8Plus
- Модуль розширення на 4 зони



IVY ML

- Додатковий модуль пам'яті LOG для панелі IVY
- Вбудоване кріплення в коробку панелі
- Пам'ять на 1000 подій
- Клавіатура управління з 4 кнопками
- РК-дисплей з підсвічуванням
- Багатомовне меню



SensoMAG MRB50

- Кнопка ручного пуску
- Для активації пожежогасіння
- Захисна прозора кришка
- Гнучкий елемент, що відновлюється
- Колір - жовтий



SensoMAG MRB50

- Кнопка аварійної зупинки
- Для аварійної зупинки системи газового пожежогасіння
- Захисна прозора кришка
- Колір - синій

Безадресні Сповіщувачі



SensoMAG F10

EN 54-5

- Максимальний тепловий сповіщувач
- Виявляє температуру понад 60°C, клас* A2/S
- Цифровий алгоритм обробки
- Світлодіодна індикація з оглядом на 360
- Індикація стану датчика кожні 8 секунд
- Сумісність зі стандартними базами B24, B24-HP, B24D, B24RD, B12L/U



SensoMAG F10B

EN 54-5

- Максимальний тепловий сповіщувач
- Виявляє температуру понад 75°C, клас* B/S
- Цифровий алгоритм обробки
- Світлодіодна індикація з оглядом на 360
- Індикація стану датчика кожні 8 секунд
- Сумісність зі стандартними базами B24, B24-HP, B24D, B24RD, B12L/U



SensoMAG R20

EN 54-5

- Максимально-диференційний тепловий сповіщувач
- Виявляє температуру вище 58°C або швидку зміну температури протягом певного періоду часу, клас* A1/R
- Цифровий алгоритм обробки
- Світлодіодна індикація з оглядом на 360
- Індикація стану датчика кожні 8 секунд
- Сумісність зі стандартними базами B24, B24-HP, B24D, B24RD, B12L/U



SensoMAG S30

EN 54-7

- Оптичний димовий пожежний сповіщувач
- Автоматична компенсація
- Цифровий алгоритм обробки
- Світлодіодна індикація з оглядом на 360
- Індикація стану датчика кожні 8 секунд
- Гумове ущільнювальне кільце для підвищеного захисту димової камери
- Сумісність зі стандартними базами B24, B24-HP, B24D, B24RD, B12L/U



SensoMAG M40

EN 54-5

EN 54-7

- Комбінований сповіщувач (оптичний димовий та максимально-диференційний), клас* A1/R
- Автокомпенсація
- Цифровий алгоритм обробки
- Світлодіодна індикація з оглядом на 360
- Індикація стану датчика кожні 8 секунд
- Гумове ущільнювальне кільце для підвищеного захисту димової камери
- Сумісність зі стандартними базами B24, B24-HP, B24D, B24RD, B12L/U

* Категорія, відповідно до EN 54-5:2017+A1:2018

Безадресні Сповіщувачі



SensoMAG F10A Relay

EN 54-5

- Максимальний тепловий сповіщувач
- Вбудоване реле 80 мА
- Виявляє температуру понад 60°C, клас* A2/S
- Цифровий алгоритм обробки
- Світлодіодна індикація з оглядом на 360
- Індикація стану датчика кожні 8 секунд
- Сумісність зі стандартними базами B24, B24-HP



SensoMAG F10B Relay

EN 54-5

- Максимальний тепловий сповіщувач
- Вбудоване реле 80 мА
- Виявляє температуру понад 75°C, клас* B/S
- Цифровий алгоритм обробки
- Світлодіодна індикація з оглядом на 360°
- Індикація стану датчика кожні 8 секунд
- Сумісність зі стандартними базами B24, B24-HP



SensoMAG R20 Relay

EN 54-5

- Максимально-диференційний тепловий сповіщувач
- Вбудоване реле 80 мА
- Виявляє температуру вище 58°C, клас* A1/R
- Цифровий алгоритм обробки
- Світлодіодна індикація з оглядом на 360
- Індикація стану датчика кожні 8 секунд
- Сумісність зі стандартними базами B24, B24-HP



SensoMAG S30 Relay

EN 54-7

- Оптичний димовий сповіщувач
- Вбудоване реле 80 мА
- Автоматична компенсація
- Цифровий алгоритм обробки
- Світлодіодна індикація з оглядом на 360
- Індикація стану датчика кожні 8 секунд
- Гумове ущільнювальне кільце для підвищеного захисту димової камери
- Сумісність зі стандартними базами B24, B24-HP



SensoMAG M40 Relay

EN 54-5

EN 54-7

- Комбінований сповіщувач (оптичний димовий та максимально-диференційний), клас* A1/R
- Вбудоване реле 80 мА
- Автокомпенсація
- Цифровий алгоритм обробки
- Світлодіодна індикація з оглядом на 360
- Індикація стану датчика кожні 8 секунд
- Гумове ущільнювальне кільце для підвищеного захисту димової камери
- Сумісність зі стандартними базами B24, B24-HP

* Категорія, відповідно до EN 54-5:2017+A1:2018

Безадресні

Бази



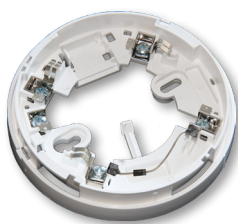
SensoMAG B24

- Стандартна база 24В для датчиків SensoMAG
- Низькопрофільний дизайн
- Сумісність з пожежними панелями зі струмом тривоги до 15 мА
- Розміри 102x18мм



SensoMAG B24-HP

- Стандартна база 24В для датчиків SensoMAG
- Високопрофільна конструкція
- Підходить для монтажу на нерівних поверхнях
- Сумісність з пожежними панелями зі струмом тривоги до 15 мА
- Розміри 103x25мм



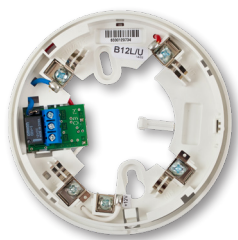
SensoMAG B24D

- Стандартна база 24В з діодом Шотткі для датчиків SensoMAG
- Низькопрофільний дизайн
- Виявляє зняття датчика з бази
- Сумісність з пожежними панелями зі струмом тривоги до 15 мА
- Розміри 102x18 мм



SensoMAG B24RD

- Стандартна база 24В з діодом Шотткі та підвищеним струмом тривожного стану для датчиків SensoMAG
- Низькопрофільний дизайн
- Виявляє зняття датчика з бази
- Сумісність з пожежними панелями зі струмом тривоги від 45 мА і вище
- Розміри 102x18 мм



SensoMAG B12L/U

- База реле 12В
- Низькопрофільний дизайн
- Для застосування в системах охоронної сигналізації
- Заблокований/незаблокований режим
- Розміри 102x18мм

Безадресні

Ручні сповіщувачі



SensoMAG MCP50

EN 54-11

- Ручний сповіщувач
- Поверхневий монтаж
- Відновлюваний гнучкий елемент
- Світлодіодна індикація
- Спеціальний тестовий інструмент для скидання після тривоги
- Додаткова захисна пластикова кришка
- IP40



SensoMAG MCP50 IP67

EN 54-11
EN 60529

- Водонепроникний ручний сповіщувач із захистом від води
- Поверхневий монтаж
- Відновлюваний гнучкий елемент
- Тип (згідно EN 54-11) - А
- Світлодіодна індикація
- Спеціальний тестовий інструмент для скидання після тривоги
- Захисна пластикова кришка
- Кабельні вводи та ущільнювальні кільця захищені герметиком
- IP67 відповідно до EN 60529



Набір пластикових кришок

- Набір з 5 шт. захисних пластикових кришок для ручних сповіщувачів
- Сумісний з SensoMAG MCP50 і SensoMAG MCP50 IP67

Безадресні

Внутрішні звукові оповіщувачі/стробоскопи



SF50

EN 54-3

- Пожежний п'єзооповіщувач зі світлодіодним стробоскопом
- Звуковий вихід - 102 дБ
- Пластиковий корпус
- Живлення - 24В
- Двопровідне підключення
- Струм - 75мА
- Колір - червоний



SF100 WSST

EN 54-3
EN 54-23

- Пожежний п'єзооповіщувач зі світлодіодним стробоскопом
- Два рівні звуку: Високий - 100 дБ; Низький - 92 дБ
- Максимальне споживання 25 мА при 24 В постійного струму
- 32 типи звуку
- 2 виходи для евакуації та пожежної сигналізації
- Двопровідне підключення
- Колір - білий, прозорий



SF100 RSST

EN 54-3

- Пожежний п'єзооповіщувач зі світлодіодним стробоскопом
- Два рівні звуку: Високий - 100 дБ; Низький - 92 дБ
- Максимальне споживання 25 мА при 24 В постійного струму
- 32 типи звуку
- 2 виходи для евакуації та пожежної сигналізації
- Двопровідне підключення
- Колір - червоний, прозорий



SF100 RSND

EN 54-3

- Пожежний п'єзооповіщувач
- Два рівні звуку: Високий - 100 дБ; Низький - 92 дБ
- Максимальне споживання 22 мА при 24 В постійного струму
- 32 типи звуку
- 2 виходи для евакуації та пожежної сигналізації
- Двопровідне підключення
- Колір - червоний



SF100 WSND

EN 54-3

- Пожежний п'єзооповіщувач
- Два рівні звуку: Високий - 100 дБ; Низький - 92 дБ
- Максимальне споживання 22 мА при 24 В постійного струму
- 32 типи звуку
- 2 виходи для евакуації та пожежної сигналізації
- Двопровідне підключення
- Колір - білий

Безадресні

Внутрішні звукові оповіщувачі/стробоскопи



Hera WSST

- Настінний пожежний оповіщувач і стробоскоп
- П'єзозвуковий оповіщувач, світлодіодний стробоскоп
- Рівень звуку: 95-104 дБ
- Максимальне споживання 85 мА при 24 В постійного струму
- Двопровідне підключення
- Колір - білий, прозорий

EN 54-3
EN 54-23



Hera RSST

- Настінний пожежний оповіщувач і стробоскоп
- П'єзозвуковий оповіщувач, світлодіодний стробоскоп
- Рівень звуку: 95-101 дБ
- Максимальне споживання 85 мА при 24 В постійного струму
- Двопровідне підключення
- Колір - червоний, прозорий

EN 54-3



Hera RSND

- Пожежний оповіщувач
- П'єзозвуковий оповіщувач
- Рівень звуку: 102 дБ
- Максимальне споживання 55 мА при 24 В постійного струму
- Двопровідне підключення
- Колір - червоний

EN 54-3



Hera WSND

- Пожежний оповіщувач
- П'єзозвуковий оповіщувач
- Рівень звуку: 102 дБ
- Максимальне споживання 55 мА при 24 В постійного струму
- Двопровідне підключення
- Колір - білий

EN 54-3

Безадресні

Зовнішні звукові оповіщувачі/ стробоскопи



SF200

EN 54-3

- Пожежний оповіщувач
- Світлодіодний стробоскоп
- 1 індикатор стану
- Звуковий вихід - 96 дБ
- Живлення - 20-30В постійного струму
- Пластиковий корпус
- Захист електронної частини IP54
- Струм споживання - <17мА при 24В
- Колір - червоний



SF300

EN 54-3

- Пожежний оповіщувач
- Захист електронної частини IP44
- Тип В
- Світлодіодний строб
- Два п'єзозвукових оповіщувача
- Звуковий вихід - 95дБ@1м
- Живлення - 20-30В постійного струму
- Пластиковий корпус
- Струм споживання - <28мА@24В постійного струму
- Колір - червоний

Акcesуари

Системи пожежної сигналізації



FRL-1

EN 54-23

- Дистанційний 24В пожежний індикатор
- Повторює стан до 3 датчиків SensoMAG або SensoIRIS)
- 1 вхід



Глибока основа W/R

- Акcesуар для глибокої бази
- Колір - білий (RAL 9016) / червоний (RAL 3020)
- Застосування для монтажу на шорстких поверхнях, трубопроводах, підвісних стелях тощо.



Волога основа

- Водонепроникний акcesуар для глибокої бази
- Сумісний для монтажу зі стандартними базами SensoIRIS і SensoMAG
- Колір - білий (RAL 9016)
- Для монтажу в складних і несприятливих умовах, а також у місцях з підвищеною вологістю
- IP42



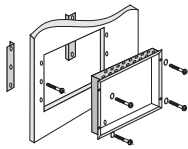
Fireray One

EN 54-12

- Лінійний димовий пожежний сповіщувач
- Протокол автоматичного вирівнювання
- Робоча напруга: 14 - 36В постійного струму
- Робочий струм: 5 мА
- Низьке споживання струму
- Сигнальний вихід: Індивідуальні реле тривоги та несправності (VFCO) 2А @ 30 В постійного струму
- Робоча відстань:
 - для 5 -120м (для 5-50м - необхідний один рефлектор);
 - для 50-120м - потрібно 4 рефлектора
- Підходить для встановлення у великих і малих приміщеннях
- IP55
- Сертифікований за стандартом EN 54-12

Акcesуари

Системи пожежної сигналізації



Комплект MAG8Plus FML

- Комплект для прихованого монтажу звичайної панелі пожежної сигналізації MAG8Plus
- Для використання на сухій стіні товщиною 25 мм
- У комплекті 2 підвіси, кріпильні гвинти



Комплект IRIS FML

- Комплект для прихованого монтажу адресних пожежних сповіщувачів iRIS8 S, iRIS8 Ext, iRIS4
- Для монтажу на суху стіну товщиною 25 мм
- В комплекті: металеве дно та декоративна металева рамка, кріпильні гвинти
- Колір сірий, RAL7011



PS2410

EN 54-4

- Блок живлення
- 24 В ПОСТІЙНОГО СТРУМУ/1А
- Металевий корпус
- Трансформатор

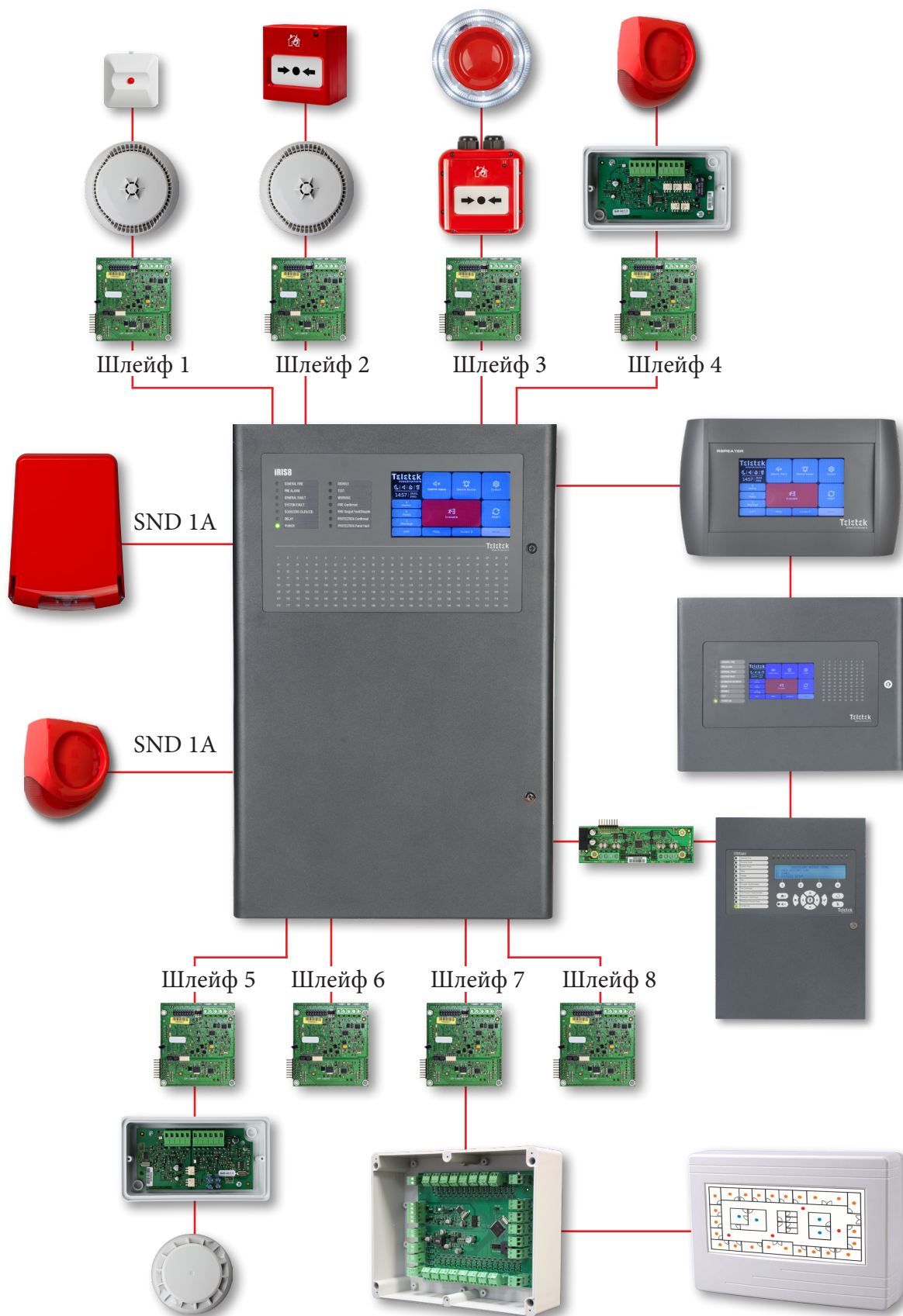


SB-U

- Універсальна невелика пластикова коробка
- Для використання з модулем реєстрації ML в інсталяції з пожежною сигналізаційною панеллю MAG8
- Прозора кришка для легкого візуального огляду

iRIS8

Структура системы

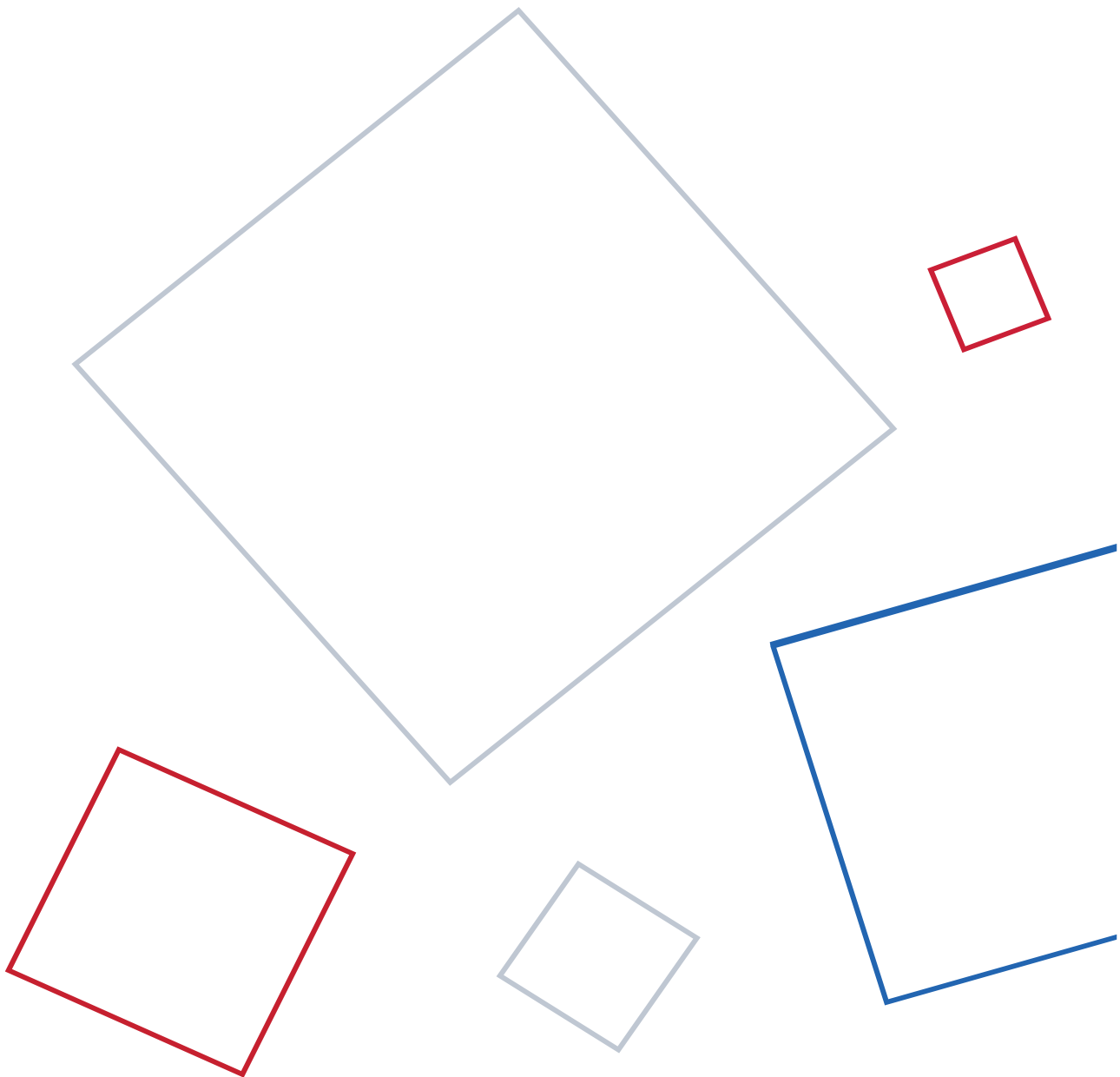




**UKRAINIAN
FIRE
PROTECTION**
GROUP

ЮФП ГРУП
03022 Україна, м. Київ,
вул. Васильківська 34
оф. 315

+38 067-661-91-03
+38 044 496-28-21
sale.ufp@gmail.com
www.ufpsys.com



TELETEK

www.teletek-electronics.com



01/2023